



Rijksinstituut voor Volksgezondheid
en Milieu
Ministerie van Volksgezondheid,
Welzijn en Sport

Epidemiologische situatie COVID-19 in GGD Zeeland

Rijksinstituut voor Volksgezondheid en Milieu - RIVM
23 oktober 2020, 10:00

Samenvatting

Tot en met 23 oktober 10:00 uur zijn er in GGD Zeeland in totaal 2655 COVID-19 patiënten gemeld aan het RIVM. Tot nu toe zijn 165 van de gemelde patiënten opgenomen in het ziekenhuis en 80 mensen overleden.

Een overzicht van de COVID-19 situatie op landelijk niveau is hier te vinden.

Uitleg over surveillance van COVID-19 in Nederland

Door middel van surveillance houdt het RIVM zicht op de verspreiding van COVID-19 in Nederland. Via een samenwerking tussen artsen, laboratoria en de GGD'en wordt informatie verzameld over personen (patiënten) met een positieve SARS-CoV-2 testuitslag. Sinds het begin van de COVID-19 epidemie in Nederland is het testbeleid geleidelijk veranderd. Het huidige testbeleid is hier te vinden. Sinds 1 juni kan iedereen met klachten zich laten testen. Toch is het aannemelijk dat niet alle COVID-19 patiënten getest worden. De werkelijke aantallen in Nederland zijn daarom waarschijnlijk hoger dan de aantallen die hier genoemd worden. Aan het RIVM wordt niet gemeld wie hersteld is van COVID-19.

Er worden ook mensen die om andere redenen dan COVID-19 in het ziekenhuis worden opgenomen getest op SARS-CoV-2. Dit wordt gedaan om verspreiding van dit virus binnen het ziekenhuis tegen te gaan. Vanaf 1 mei wordt bij melding van een in het ziekenhuis opgenomen positief geteste patiënt, nagevraagd of de ziekenhuisopname vanwege COVID-19 was. Daarom geven we sinds 1 mei in de rapportages van de ziekenhuisopnames alleen opnames weer waarbij niet is aangegeven dat de opname om een andere reden was. Dit doen we zodat het aantal in het ziekenhuis opgenomen COVID-19 patiënten een zo goed mogelijke indicator blijft van de epidemie. Dit geeft namelijk weer hoeveel mensen ernstig ziek zijn door COVID-19. Patiënten die om een andere reden ziekenhuiszorg nodig hebben en ook COVID-19 blijken te hebben, worden uiteraard wel meegenomen in het totaal aantal meldingen.

Een databestand met de cumulatieve aantallen per gemeente per dag van gemelde COVID-19 patiënten, in het ziekenhuis opgenomen COVID-19 patiënten en overleden COVID-19 patiënten is hier te vinden. Een databestand met karakteristieken van elke positief geteste COVID-19 patiënt in Nederland is hier te vinden.

Dit document is vertrouwelijk en verdere verspreiding valt onder de verantwoordelijkheid van de GGD. Door eventuele kleine aantallen kunnen personen mogelijk herleidbaar zijn.

Inhoudsopgave

	Pagina
1 Samenvatting COVID-19 meldingen van de GGD Zeeland vanaf 27 februari 2020	3
2 COVID-19 meldingen aan de GGD Zeeland vanaf 6 juli 2020	4
3 Top vijf gemeenten in de afgelopen week	6
4 Leeftijdsverdeling en man-vrouwverdeling van bij GGD Zeeland gemelde COVID-19 patiënten in de afgelopen week	7
5 Reishistorie van bij GGD Zeeland gemelde COVID-19 patiënten vanaf 6 juli 2020 en in de afgelopen week	8
6 Beroep van bij GGD Zeeland gemelde COVID-19 patiënten vanaf 6 juli 2020 en in de afgelopen week	9
7 Setting van mogelijke besmetting van bij GGD Zeeland gemelde COVID-19 patiënten vanaf 6 juli 2020 en in de afgelopen week	10
8 Surveillance van COVID-19 in verpleeghuizen en woonzorgcentra vanaf 6 juli 2020	12
9 Bron- en contactonderzoek van COVID-19 meldingen aan de GGD Zeeland	14
9.1 Resultaten uit bron- en contactonderzoek	14
10 SARS-CoV-2 testen afgenomen door de GGD Zeeland vanaf 1 juni	20
11 Vergelijking met landelijke situatie	32

Klik op de titel om naar de betreffende paragraaf in het document te gaan.

1 Samenvatting COVID-19 meldingen van de GGD Zeeland vanaf 27 februari 2020

Tabel 1: Aantal door de GGD gemelde COVID-19 patiënten, aantal in het ziekenhuis opgenomen COVID-19 patiënten gemeld door GGD en aantal overleden COVID-19 patiënten gemeld door GGD¹

Gezondheidsstatus	Totaal	%	Meldingen afgelopen week ²	Gecorrigeerd ³	Verskil met vorige week ⁴
Totaal gemeld	2655		505	-1	504
Ziekenhuisopname	165	6.2	1	0	1
Overleden ⁵	80	3.0	3	0	3

¹ Sinds 1 juni kan iedereen met klachten zich laten testen. Toch is het aannemelijk dat niet alle COVID-19 patiënten getest worden. De werkelijke aantallen in Nederland zijn daarom waarschijnlijk hoger dan de aantallen die hier genoemd worden. Het werkelijke aantal COVID-19 patiënten opgenomen in het ziekenhuis of overleden is hoger dan het aantal opgenomen of overleden patiënten gemeld in de surveillance, omdat de surveillance gebaseerd is op de informatie op het moment van melding. Aan het RIVM wordt niet gemeld wie hersteld is.

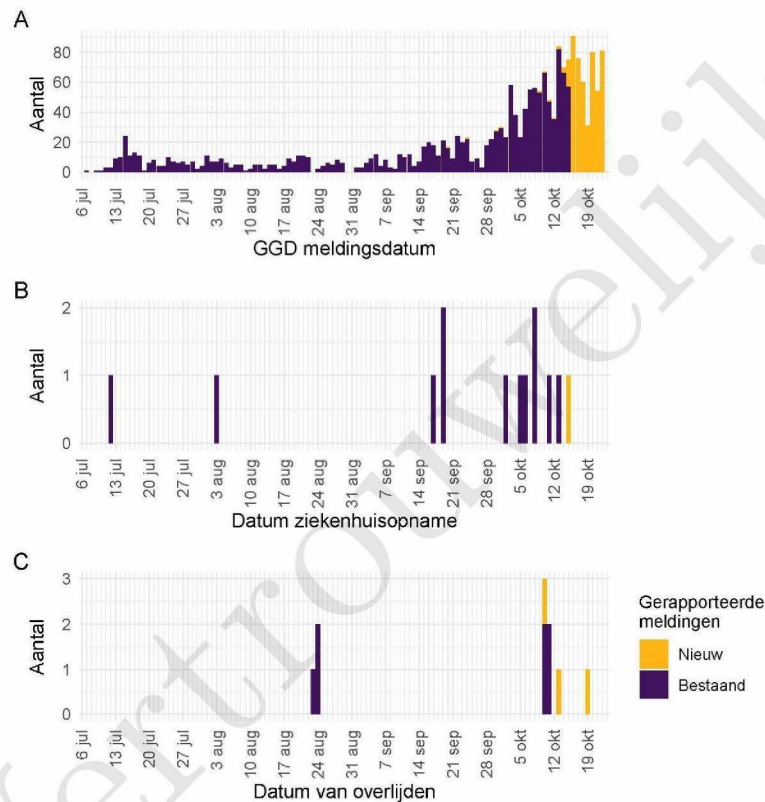
² Meldingen die tussen 16 oktober 10:00 en 23 oktober 10:00 aan het RIVM zijn gemeld. Dit betreft het aantal meldingen, opnames en overlijdens die in de afgelopen week nieuw aan het RIVM zijn gerapporteerd. Datum van melding aan de GGD, ziekenhuisopname of overlijden kan echter in een andere week vallen. Bij overige tabellen en figuren in dit rapport wordt de datum van melding, ziekenhuisopname of overlijden gebruikt. Deze cijfers zijn dus niet hetzelfde.

³ Meldingen die gewist of herzien zijn tussen 16 oktober 10:00 en 23 oktober 10:00. Behalve dat er nieuwe meldingen worden ontvangen, worden eerdere meldingen soms aangepast; de aantallen meldingen per dag kunnen daardoor variëren.

⁴ Het verschil tussen de cumulatieve meldingen t/m 23 oktober 10:00 ten opzichte van 16 oktober 10:00.

⁵ Voor 2 sterfgevallen is aangegeven dat COVID-19 niet de directe oorzaak van overlijden is.

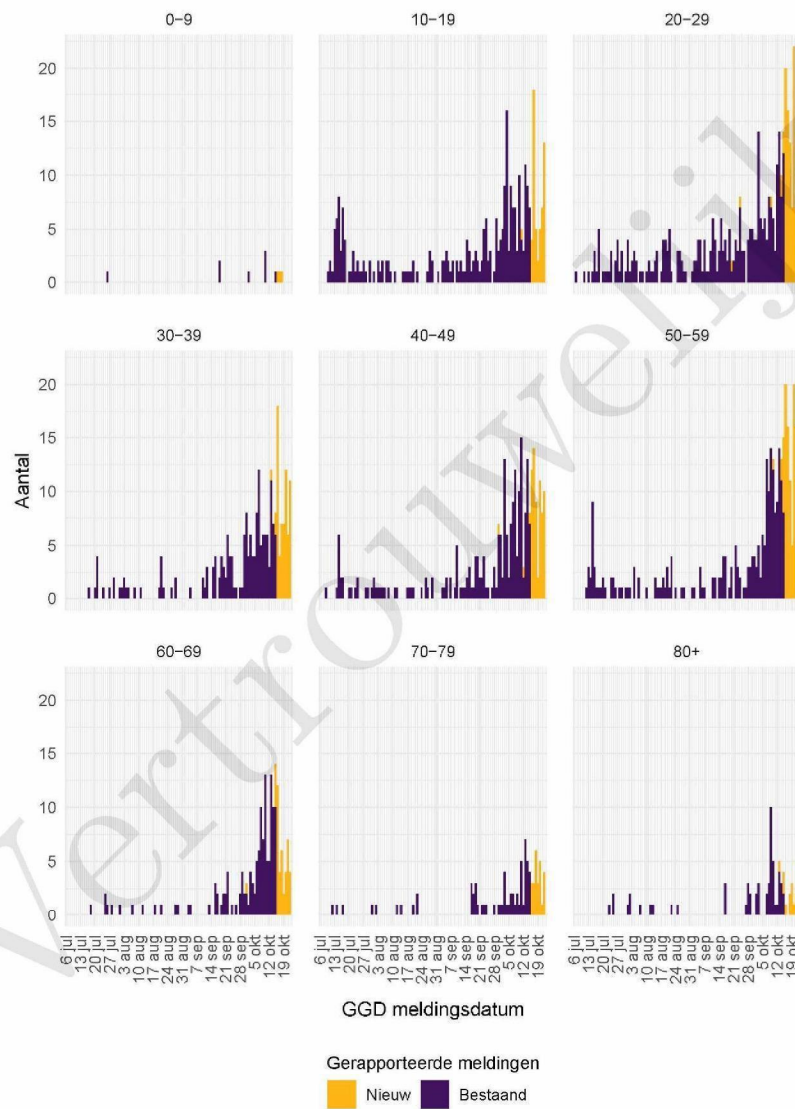
2 COVID-19 meldingen aan de GGD Zeeland vanaf 6 juli 2020



Figuur 1: Aantal aan de GGD gemelde COVID-19 patiënten vanaf 6 juli 2020. (A) Aantal aan de GGD gemelde COVID-19 patiënten, naar meldingsdatum. (B) Aantal aan de GGD gemelde in het ziekenhuis opgenomen COVID-19 patiënten, naar datum van ziekenhuisopname. (C) Aantal aan de GGD gemelde overleden COVID-19 patiënten, naar datum van overlijden.

Meldingen aan het RIVM van 6 juli t/m 16 oktober 10:00 uur zijn in deze grafieken weergegeven in paars. Meldingen van 16 oktober 10:01 uur t/m 23 oktober 10:00 uur zijn weergegeven in geel. Sinds 1 juni kan iedereen zich met klachten laten testen. Toch is het aannemelijk dat niet alle COVID-19 patiënten getest worden. De werkelijke aantallen in Nederland zijn daarom waarschijnlijk hoger dan de aantallen die hier weergegeven worden. Van enkele patiënten is de datum van opname en/of de datum van overlijden niet bekend. Deze kunnen daarom niet worden weergegeven in deze figuren. Een leeg figuur betekent dat er in de betreffende periode geen meldingen waren.

2 COVID-19 MELDINGEN AAN DE GGD ZEELAND VANAF 6 JULI 2020



Figuur 2: Aantal aan de GGD gemelde COVID-19 patiënten vanaf 6 juli 2020, per leeftijdsgroep. Een leeg figuur betekent dat er in de betreffende periode geen meldingen waren.

3 Top vijf gemeenten in de afgelopen week

In de afgelopen week zijn binnen de veiligheidsregio('s) van GGD Zeeland het grootste aantal GGD-meldingen ontvangen van COVID-19 patiënten die woonachtig zijn in de onderstaande gemeentes. Dit kunnen dus ook meldingen betreffen van personen die bij een teststraat in een andere GGD-regio zijn getest.

Tabel 2: De vijf gemeenten met het grootste aantal aan de GGD gemelde COVID-19 patiënten in de afgelopen week ^{1,2}

Veiligheidsregio	Gemeente	Aantal meldingen per 100.000	Aantal meldingen	Bevolking 2020
Zeeland	Hulst	185.1	51	27556
Zeeland	Tholen	178.6	46	25757
Zeeland	Schouwen-Duiveland	156.6	53	33839
Zeeland	Terneuzen	137.8	75	54426
Zeeland	Reimerswaal	136.4	31	22730

¹ Betreft het aantal COVID-19 patiënten met een datum van melding aan de GGD, opnamedatum of datum van overlijden in de periode van 16 oktober 10:01 t/m 23 oktober 10:00 uur.

² Sinds 1 juni kan iedereen met klachten zich laten testen. Toch is het aannemelijk dat niet alle COVID-19 patiënten getest worden. De werkelijke aantallen in Nederland zijn daarom waarschijnlijk hoger dan de aantallen die hier genoemd worden.

4 LEEFTIJDVERDELING EN MAN-VROUWVERDELING VAN BIJ GGD ZEELAND GEMELDE COVID-19 PATIËNTEN IN DE AFGELOPEN WEEK

4 Leeftijdverdeling en man-vrouwverdeling van bij GGD Zeeland gemelde COVID-19 patiënten in de afgelopen week

Tabel 3: Leeftijdverdeling van aan de GGD gemelde COVID-19 patiënten, van in het ziekenhuis opgenomen COVID-19 patiënten en van overleden COVID-19 patiënten in de afgelopen week^{1,2}

Leeftijdsgroep	Totaal gemeld	%	Ziekenhuisopname	%	Overleden	%
Totaal gemeld	473		0		1	
0-4	1	0.2	0	0.0	0	0.0
5-9	2	0.4	0	0.0	0	0.0
10-14	10	2.1	0	0.0	0	0.0
15-19	44	9.3	0	0.0	0	0.0
20-24	55	11.6	0	0.0	0	0.0
25-29	44	9.3	0	0.0	0	0.0
30-34	39	8.2	0	0.0	0	0.0
35-39	26	5.5	0	0.0	0	0.0
40-44	22	4.7	0	0.0	0	0.0
45-49	44	9.3	0	0.0	0	0.0
50-54	63	13.3	0	0.0	0	0.0
55-59	45	9.5	0	0.0	0	0.0
60-64	25	5.3	0	0.0	0	0.0
65-69	14	3.0	0	0.0	0	0.0
70-74	18	3.8	0	0.0	0	0.0
75-79	7	1.5	0	0.0	0	0.0
80-84	6	1.3	0	0.0	0	0.0
85-89	3	0.6	0	0.0	0	0.0
90-94	3	0.6	0	0.0	0	0.0
95+	2	0.4	0	0.0	1	100.0
Niet vermeld	0	0.0	0	0.0	0	0.0

¹ Betreft het aantal COVID-19 patiënten met een datum van melding aan de GGD, opnamedatum of datum van overlijden in de periode van 16 oktober 10:01 t/m 23 oktober 10:00 uur.

² Sinds 1 juni kan iedereen met klachten zich laten testen. Toch is het aannemelijk dat niet alle COVID-19 patiënten getest worden. De werkelijke aantallen in Nederland zijn daarom waarschijnlijk hoger dan de aantallen die hier genoemd worden. Het werkelijke aantal COVID-19 patiënten opgenomen in het ziekenhuis of overleden is hoger dan het aantal opgenomen of overleden patiënten gemeld in de surveillance, omdat de surveillance gebaseerd is op de informatie op het moment van melding. Aan het RIVM wordt niet gemeld wie hersteld is.

Tabel 4: Man-vrouwverdeling van aan de GGD gemelde COVID-19 patiënten, van in het ziekenhuis opgenomen COVID-19 patiënten en van overleden COVID-19 patiënten in de afgelopen week^{1,2}

Geslacht	Totaal gemeld	%	Ziekenhuisopname	%	Overleden	%
Totaal gemeld	473		0		1	
Man	203	42.9	0	0.0	1	100.0
Vrouw	270	57.1	0	0.0	0	0.0
Niet vermeld	0	0.0	0	0.0	0	0.0

¹ Betreft het aantal COVID-19 patiënten met een datum van melding aan de GGD, opnamedatum of datum van overlijden in de periode van 16 oktober 10:01 t/m 23 oktober 10:00 uur.

² Sinds 1 juni kan iedereen met klachten zich laten testen. Toch is het aannemelijk dat niet alle COVID-19 patiënten getest worden. De werkelijke aantallen in Nederland zijn daarom waarschijnlijk hoger dan de aantallen die hier genoemd worden. Het werkelijke aantal COVID-19 patiënten opgenomen in het ziekenhuis of overleden is hoger dan het aantal opgenomen of overleden patiënten gemeld in de surveillance, omdat de surveillance gebaseerd is op de informatie op het moment van melding. Aan het RIVM wordt niet gemeld wie hersteld is.

5 REISHISTORIE VAN BIJ GGD ZEELAND GEMELDE COVID-19 PATIËNTEN VANAF 6 JULI 2020 EN IN DE AFGELOPEN WEEK

5 Reishistorie van bij GGD Zeeland gemelde COVID-19 patiënten vanaf 6 juli 2020 en in de afgelopen week

Tabel 5: Aantal aan de GGD gemelde COVID-19 patiënten die in de 14 dagen voor aanvang van de ziekte in het buitenland zijn geweest¹

	Vanaf 6 juli		Afgelopen week ²	
	Aantal	%	Aantal	%
Totaal gemeld	1916		505	
Reishistorie	141	7.4	12	2.4
Geen reishistorie	1698	88.6	471	93.3
Niet vermeld	77	4.0	22	4.4

¹ Of een COVID-19 patiënt wel of geen reishistorie heeft, wordt vanaf 31 augustus 2020 bepaald door de volgende criteria: a) De patiënt heeft bij de GGD aangegeven een reishistorie te hebben en b) er zit maximaal 14 dagen tussen de terugkomst dag en de eerste ziekte dag van de patiënt.

² Meldingen die tussen 16 oktober 10:00 en 23 oktober 10:00 aan het RIVM zijn gemeld.

Tabel 6: Aantal aan de GGD gemelde COVID-19 patiënten die in de 14 dagen voor aanvang van de ziekte in het buitenland zijn geweest naar verblijfplaats

Land van verblijf	Vanaf 6 juli		Afgelopen week ¹	
	Aantal	%	Aantal	%
België	47	33.3	6	50.0
Frankrijk	19	13.5	1	8.3
Duitsland	13	9.2	2	16.7
Spanje	9	6.4	1	8.3
Turkije	9	6.4	0	0.0
Griekenland	7	5.0	1	8.3
Hongarije	7	5.0	0	0.0
Malta	7	5.0	0	0.0
Tsjechië	7	5.0	0	0.0
Roemenië	5	3.5	0	0.0
Italië	4	2.8	1	8.3
Moldavië	3	2.1	0	0.0
Polen	3	2.1	0	0.0
Portugal	3	2.1	0	0.0
Zwitserland	3	2.1	0	0.0
Overig	19	13.5	2	16.7

¹ Meldingen die tussen 16 oktober 10:00 en 23 oktober 10:00 aan het RIVM zijn gemeld.

6 BEROEP VAN BIJ GGD ZEELAND GEMELDE COVID-19 PATIËNTEN VANAF 6 JULI 2020 EN IN DE AFGELOPEN WEEK

6 Beroep van bij GGD Zeeland gemelde COVID-19 patiënten vanaf 6 juli 2020 en in de afgelopen week

Tabel 7: Aantal aan de GGD gemelde COVID-19 patiënten naar beroep

Beroep	Vanaf 6 juli		Afgelopen week ¹	
	Aantal	%	Aantal	%
Totaal gemeld met beroep	1916		505	
Afvalverwerking	1	0.1	0	0.0
Buitenland	1	0.1	0	0.0
Gezondheidsmedewerker	291	15.2	98	19.4
Groenvoorziening	9	0.5	4	0.8
Horecamedewerker	74	3.9	18	3.6
Klinisch laboratorium	2	0.1	2	0.4
Landbouw	18	0.9	4	0.8
N.v.t. (kinderen, gepensioneerden, werkzoekenden)	572	29.9	122	24.2
Onderwijs	100	5.2	34	6.7
Overige contactberoepen	76	4.0	14	2.8
Schoonmaakbranche	21	1.1	3	0.6
Seksindustrie	1	0.1	0	0.0
Transport	43	2.2	7	1.4
Werk met dieren of dierlijke producten	4	0.2	1	0.2
Onbekend	117	6.1	42	8.3
Andere sector	586	30.6	156	30.9

¹ Meldingen die tussen 16 oktober 10:00 en 23 oktober 10:00 aan het RIVM zijn gemeld.

7 *SETTING VAN MOGELIJKE BESMETTING VAN BIJ GGD ZEELAND GEMELDE COVID-19 PATIËNTEN VANAF 6 JULI 2020 EN IN DE AFGELOPEN WEEK*

7 Setting van mogelijke besmetting van bij GGD Zeeland gemelde COVID-19 patiënten vanaf 6 juli 2020 en in de afgelopen week

In het brononderzoek door de GGD wordt bij COVID-19 patiënten nagegaan of er gerelateerde ziektegevallen zijn. Als dit het geval is wordt vermeld in welke setting de besmetting mogelijk heeft plaatsgevonden.

Tabel 8: Aantal aan de GGD gemelde COVID-19 patiënten naar aanwezigheid van gerelateerde ziektegevallen¹

Gerelateerde ziektegevallen aanwezig	Vanaf 6 juli		Afgelopen week ²	
	Aantal	%	Aantal	%
Totaal gemeld	1916		505	
Ja, setting vermeld	570	29.7	109	21.6
Ja, setting niet vermeld	244	12.7	89	17.6
Ja, setting onbekend	5	0.3	1	0.2
Nee	831	43.4	250	49.5
Niet vermeld	266	13.9	56	11.1

¹ Sinds 1 juni kan iedereen met klachten zich laten testen. Toch is het aannemelijk dat niet alle COVID-19 patiënten getest worden. De werkelijke aantallen in Nederland zijn daarom waarschijnlijk hoger dan de aantallen die hier genoemd worden.

² Meldingen die tussen 16 oktober 10:00 en 23 oktober 10:00 aan het RIVM zijn gemeld.

7 *SETTING VAN MOGELIJKE BESMETTING VAN BIJ GGD ZEELAND GEMELDE COVID-19
PATIËNTEN VANAF 6 JULI 2020 EN IN DE AFGELOPEN WEEK*

Tabel 9: Vermelde mogelijke settings van besmetting van aan de GGD gemelde COVID-19 patiënten waarbij sprake is van gerelateerde gevallen^{1,2}

Setting	Vanaf 6 juli		Afgelopen week ³	
	Aantal	%	Aantal	%
Thuisituatie (huisgenoten)	331	58.1	66	60.6
Overige familie	80	14.0	12	11.0
Partner, niet samenwonend ⁴	0	0.0	0	0.0
Kennissen en vrienden ⁴	26	4.6	1	0.9
Werk situatie	76	13.3	16	14.7
School en kinderopvang	15	2.6	2	1.8
Medereiziger / reis / vakantie ⁴	14	2.5	0	0.0
Vlucht ⁴	1	0.2	0	0.0
Horeca ⁵	15	2.6	3	2.8
Feest / verjaardag / borrel ⁴	6	1.1	0	0.0
Studentenvereniging/-activiteiten ⁴	2	0.4	0	0.0
Vrijtijdsbesteding, zoals sportclub	14	2.5	4	3.7
Religieuze bijeenkomsten	0	0.0	0	0.0
Koor	0	0.0	0	0.0
1e lijn gezondheidszorg / huisarts	2	0.4	0	0.0
2e lijn gezondheidszorg / ziekenhuis	11	1.9	1	0.9
Overige gezondheidszorg	3	0.5	1	0.9
Verpleeghuis	21	3.7	5	4.6
Woonzorgcentrum voor ouderen	7	1.2	3	2.8
Woonvoorziening voor verstandelijk beperkten	3	0.5	1	0.9
Woonvoorziening voor lichamelijk beperkten	1	0.2	1	0.9
Overige woonvoorziening	4	0.7	0	0.0
Dagopvang voor ouderen	0	0.0	0	0.0
Dagopvang voor verstandelijk beperkten	0	0.0	0	0.0
Dagopvang voor lichamelijk beperkten	0	0.0	0	0.0
Overige dagopvang	1	0.2	0	0.0
Hospice	0	0.0	0	0.0
Uitvaart ⁴	0	0.0	0	0.0
Overig	12	2.1	3	2.8

¹ Sinds 1 juni kan iedereen met klachten zich laten testen. Toch is het aanmerkelijk dat niet alle COVID-19 patiënten getest worden. De werkelijke aantallen in Nederland zijn daarom waarschijnlijk hoger dan de aantallen die hier genoemd worden.

² Per patiënt kunnen meerdere settings gerapporteerd zijn. De percentages in Tabel 9 worden berekend ten opzichte van het aantal patiënten waarbij sprake is van gerelateerde gevallen en tenminste één setting is vermeld (Tabel 8).

³ Meldingen die tussen 16 oktober 10:00 en 23 oktober 10:00 aan het RIVM zijn gemeld.

⁴ Tot 6 augustus werden deze settings geregistreerd als 'overige setting'. Vanaf 6 augustus is de GGD gevraagd deze overige settings nader te specificeren.

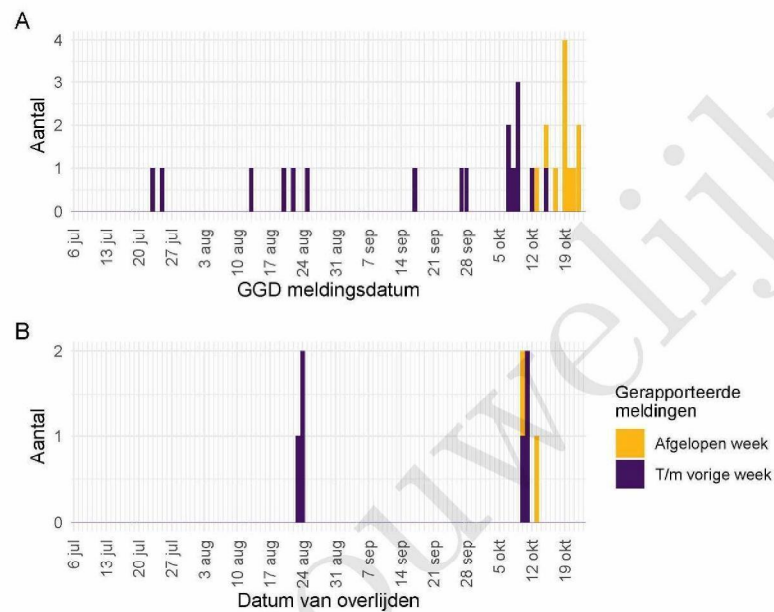
⁵ Vanaf 1 juli is deze setting gestructureerd nagevraagd.

8 Surveillance van COVID-19 in verpleeghuizen en woonzorgcentra vanaf 6 juli 2020

Vanaf 1 juli is gestructureerd nagevraagd of een persoon in een verpleeghuis of woonzorgcentrum woont. Vanaf 8 september wordt deze informatie gebruikt om het aantal COVID-19 patiënten woonachtig in een verpleeghuis of woonzorgcentrum, en het aantal bewoners met COVID-19 die overleden zijn, te monitoren.

Vertrouwelijk

8 SURVEILLANCE VAN COVID-19 IN VERPLEEGHUIZEN EN WOONZORGCENTRA VANAF 6 JULI 2020



Figuur 3: Aantal verpleeghuis- en woonzorgcentrumbewoners met COVID-19 gemeld aan de GGD vanaf 6 juli 2020¹. (A) Aantal gemelde verpleeghuis- en woonzorgcentrumbewoners, naar GGD meldingsdatum. (B) Aantal overleden verpleeghuis- en woonzorgcentrumbewoners, naar datum van overlijden.

¹ Vanaf 29 september is de definitie voor verpleeghuis- of woonzorgcentrumbewoner aangepast. Voorheen werd dit afgeleid uit een combinatie van woonlocatie en leeftijd (ouder dan 70) of doordat de GGD aangaf dat de besmetting in een verpleeghuis of woonzorgcentrum voor ouderen had plaats gevonden. Nu wordt door de GGD voor alle patiënten systematisch nagevraagd of zij bewoner zijn van een verpleeghuis of woonzorgcentrum voor ouderen. Indien onbekend is of een persoon in een verpleeghuis of woonzorgcentrum woont, wordt de oude definitie gebruikt. Deze definitieverandering -met terugwerkende kracht sinds 1 juli- geeft een correcter beeld van het werkelijk aantal besmette personen en locaties, dat lager is dan bij de oude definitie.

Meldingen aan het RIVM t/m 16 oktober 10:00 uur zijn in deze grafieken weergegeven in paars. Meldingen van 16 oktober 10:01 uur t/m 23 oktober 10:00 uur zijn weergegeven in geel. De werkelijke aantallen COVID-19 patiënten en overleden COVID-19 patiënten zijn hoger dan hier weergegeven omdat waarschijnlijk niet alle mogelijk besmette personen getest worden. Een leeg figuur betekent dat er in de betreffende periode geen meldingen waren.

9 Bron- en contactonderzoek van COVID-19 meldingen aan de GGD Zeeland

9.1 Resultaten uit bron- en contactonderzoek

Wanneer iemand besmet is met het nieuwe coronavirus start de GGD met bron- en contactonderzoek (BCO) volgens een landelijk protocol, met als doel om verdere verspreiding van het virus te voorkomen. Het contactonderzoek richt zich op personen met wie de besmette persoon de afgelopen tijd in contact is geweest. Nauwe contacten zijn mensen waarmee langer dan 15 minuten op minder dan 1,5 meter afstand contact is geweest tijdens de besmettelijke periode, waarbij onderscheid wordt gemaakt tussen huisgenoten en overige nauwe contacten. Andere (niet nauwe) contacten van de besmette persoon zijn mensen die langer dan 15 minuten met de persoon in dezelfde ruimte waren, maar waar wel 1,5 meter afstand was.

De GGD neemt contact op met de nauwe contacten van de besmette persoon en adviseert hen tot 10 dagen na het laatste contact met de besmette persoon thuis in quarantaine te blijven. De andere (niet nauwe) contacten krijgen een brief of e-mail. Contacten moeten zich bij de eerste klachten zo snel mogelijk laten testen. Nauwe contacten worden op individuele basis geregistreerd, indien zij gelinkt zijn aan meerdere besmette personen worden ze niet dubbel in de rapportage meegenomen. Niet nauwe contacten worden pas individueel geregistreerd als ze zich bij de GGD melden met klachten.

9 BRON- EN CONTACTONDERZOEK VAN COVID-19 MELDINGEN AAN DE GGD ZEELAND

Tabel 10: Aantallen aan de GGD gemelde COVID-19 patiënten, aantallen gevonden in het kader van bron- en contactonderzoek en aantallen waarbij contactinventarisatie is uitgevoerd¹

Week	Nieuwe meldingen	Gevonden ihkv BCO ²		Contactinventarisatie uitgevoerd		Contactinventarisatie op tijd ³	
		Aantal	%	Aantal	%	Aantal	%
27	8	—	—	8	100.0	7	100.0
28	9	3	33.3	9	100.0	7	100.0
29	79	27	34.2	79	100.0	45	84.9
30	45	11	24.4	45	100.0	33	91.7
31	43	4	9.3	43	100.0	34	89.5
32	36	4	11.1	35	97.2	25	96.2
33	26	4	15.4	26	100.0	21	95.5
34	52	5	9.6	52	100.0	40	95.2
35	31	5	16.1	31	100.0	19	79.2
36	37	3	8.1	37	100.0	32	97.0
37	51	6	11.8	50	98.0	42	95.5
38	111	11	9.9	111	100.0	82	84.5
39	95	7	7.4	95	100.0	78	90.7
40	217	9	4.1	216	99.5	178	90.4
41	345	15	4.3	342	99.1	269	87.1
42	492	31	6.3	487	99.0	330	80.7

¹ Contactinventarisatie houdt in dat de GGD voor elke nieuwe COVID-19 melding in kaart brengt welke contacten deze patiënt heeft gehad tijdens de besmettelijke periode, die twee dagen voor de start van de klachten begint.

² Geen volledige gegevens over week 27.

³ Op tijd: contactinventarisatie 0-1 dag na datum melding index bij GGD. Sommige indexen hebben een datum contactinventarisatie vóór de datum dat de index gemeld is bij de GGD. Deze zijn geëxcludeerd.

9 BRON- EN CONTACTONDERZOEK VAN COVID-19 MELDINGEN AAN DE GGD ZEELAND

Tabel 11: Resultaten uit het bron- en contactonderzoek van de bij de GGD gemelde COVID-19 patiënten¹

Soort contact ^{2,3}	Week-nummer ⁴	Contacten ⁵	Gemiddeld aantal contacten per nieuwe COVID-19 melding ⁶	Positief geteste contacten ⁷	% Positief geteste contacten ⁷
Totaal	27	37	4.6	4	10.8
	28	61	6.8	7	11.5
	29	294	3.7	38	12.9
	30	202	4.5	9	4.5
	31	201	4.7	14	7.0
	32	172	4.9	11	6.4
	33	126	4.8	12	9.5
	34	148	2.8	12	8.1
	35	133	4.3	7	5.3
	36	175	4.7	22	12.6
	37	219	4.4	18	8.2
	38	337	3.0	37	11.0
	39	401	4.2	19	4.7
	40	453	2.1	47	10.4
Huisgenoten	41	231	0.7	36	15.6
	42	139	0.3	34	24.5
	27	14	1.8	3	21.4
	28	15	1.7	3	20.0
	29	107	1.4	22	20.6
	30	62	1.4	7	11.3
	31	74	1.7	10	13.5
	32	69	2.0	4	5.8
	33	42	1.6	7	16.7
	34	51	1.0	3	5.9
	35	35	1.1	6	17.1
	36	54	1.5	9	16.7
	37	83	1.7	10	12.0
	38	139	1.3	28	20.1
Overige nauwe contacten	39	140	1.5	7	5.0
	40	177	0.8	28	15.8
	41	109	0.3	29	26.6
	42	93	0.2	30	32.3
	27	23	2.9	1	4.3
	28	46	5.1	4	8.7
	29	187	2.4	16	8.6
	30	139	3.1	2	1.4
	31	126	2.9	3	2.4
	32	103	2.9	7	6.8
	33	84	3.2	5	6.0
	34	97	1.9	9	9.3
	35	98	3.2	1	1.0
	36	121	3.3	13	10.7
37	136	2.7	8	5.9	
38	198	1.8	9	4.5	
39	261	2.7	12	4.6	
40	271	1.3	14	5.2	
41	121	0.4	6	5.0	
42	46	0.1	4	8.7	

¹ Vanwege onvolledige registratie bij een aantal GGD'en in week 32, 33, 34 en 38 zijn de gegevens over deze weken mogelijk niet volledig.

² Andere, niet nauwe contacten zijn niet meegenomen in totaal. Epidemiologische situatie COVID-19, GGD Zeeland 23-10-2020. Bron: RIVM

³ Van enkele nauwe contacten is niet bekend wat voor soort contact ze zijn.

⁴ Het weeknummer is gebaseerd op de datum van registratie bij de GGD.

9 BRON- EN CONTACTONDERZOEK VAN COVID-19 MELDINGEN AAN DE GGD ZEELAND

Tabel 12: Resultaten uit het bron- en contactonderzoek onder niet nauwe contacten van de bij de GGD gemelde COVID-19 patiënten¹

Soort contact	Weeknummer ²	Contacten	Gemiddeld aantal contacten per nieuwe COVID-19 melding ³
Niet nauwe contacten	27	283	35.4
	28	37	4.1
	29	263	3.3
	30	558	12.4
	31	508	11.8
	32	130	3.7
	33	126	4.8
	34	293	5.6
	35	381	12.3
	36	453	12.2
	37	700	14.0
	38	906	8.2
	39	1325	13.9
	40	1331	6.2
	41	1285	3.8
	42	2750	5.6

¹ Het weeknummer is gebaseerd op de datum van registratie bij de GGD.

² Hierbij worden alleen de nieuwe COVID-19 meldingen meegenomen waarvoor contactinventarisatie is uitgevoerd, zie Tabel 10.

³ In verband met de monitorperiode van 10 dagen zijn de gegevens over het aantal en percentage positief geteste contacten niet volledig voor de meest recente periode.

Tabel 13: Resultaten uit het bron- en contactonderzoek onder niet nauwe contacten van de bij de GGD gemelde COVID-19 patiënten¹, in Nederland

Soort contact	Weeknummer ²	Contacten	Gemiddeld aantal contacten per nieuwe COVID-19 melding ³
Niet nauwe contacten	27	2571	6.4
	28	2933	6.7
	29	5323	5.8
	30	7306	5.8
	31	12352	5.4
	32	17952	5.0
	33	18137	4.7
	34	19704	5.7
	35	23694	6.9
	36	28977	6.1
	37	48375	6.3

¹ Vanwege onvolledige registratie bij een aantal GGD'en in week 32, 33 en 34 zijn de gegevens over deze weken niet volledig en worden gegevens na week 37 niet weergegeven.

² Het weeknummer is gebaseerd op de datum van registratie bij de GGD.

³ Hierbij worden alleen de nieuwe COVID-19 meldingen meegenomen waarvoor contactinventarisatie is uitgevoerd, zie Tabel 10.

⁴ In verband met de monitorperiode van 10 dagen zijn de gegevens over het aantal en percentage positief geteste contacten niet volledig voor de meest recente periode.

9 BRON- EN CONTACTONDERZOEK VAN COVID-19 MELDINGEN AAN DE GGD ZEELAND

Tabel 14: Indicatoren van tijdigheid van het bron- en contactonderzoek van de bij de GGD gemelde COVID-19 patiënten, in Nederland

Soort contact ^{1,2}	Weeknummer	Contacten ³	Bereikt	% Bereikt	Op tijd bereikt ⁴	% Op tijd bereikt	Bereikt binnen 5 dagen na 1e ZD index ⁵	% Bereikt binnen 5 dagen na 1e ZD index
Totaal	27	1547	1478	95.5	929	80.4	580	47.2
	28	1694	1601	94.5	861	78.2	741	59.4
	29	3276	3166	96.6	1826	81.4	1461	58.7
	30	4129	3956	95.8	2528	83.1	1806	56.2
	31	6298	6069	96.4	3733	81.0	2683	54.5
	32	7027	6535	93.0	4223	78.2	2972	54.8
	33	7502	7100	94.6	4368	79.8	3137	56.1
	34	8824	8224	93.2	4967	79.8	3653	56.2
	35	10275	9625	93.7	6288	84.6	4914	63.6
	36	13739	12975	94.4	8121	83.9	6309	61.3
Huisgenoten	37	17052	15547	91.2	10104	80.6	6988	54.1
	27	614	587	95.6	390	75.7	248	48.1
	28	615	602	97.9	378	75.9	254	49.3
	29	1210	1177	97.3	687	76.1	543	55.1
	30	1545	1481	95.9	960	77.9	642	50.1
	31	2416	2333	96.6	1548	80.2	1046	52.5
	32	2746	2535	92.3	1688	77.4	1116	52.9
	33	2704	2553	94.4	1705	77.6	1232	56.8
	34	3492	3257	93.3	2119	79.2	1477	54.9
	35	4140	3876	93.6	2623	82.0	1954	60.2
Overige nauwe contacten	36	5817	5512	94.8	3675	83.3	2844	61.4
	37	7662	7165	93.5	4769	80.6	3296	53.7
	27	910	878	96.5	538	84.7	332	47.0
	28	1066	997	93.5	483	80.1	486	66.4
	29	2050	1979	96.5	1133	85.1	917	61.2
	30	2562	2462	96.1	1566	86.9	1163	60.3
	31	3865	3725	96.4	2181	81.6	1634	55.9
	32	4261	3982	93.5	2527	78.8	1850	56.2
	33	4764	4522	94.9	2649	81.1	1900	55.7
	34	5287	4937	93.4	2840	80.3	2169	57.1
35	6104	5734	93.9	3659	86.6	2957	66.2	
36	7845	7408	94.4	4428	84.4	3460	61.2	
37	9270	8347	90.0	5328	80.6	3686	54.4	

¹ Andere, niet nauwe contacten zijn niet meegenomen in Totaal.

² Van enkele nauwe contacten is niet bekend wat voor soort contact ze zijn.

³ Het betreft alleen contacten die op individuele basis geregistreerd zijn door de GGD. Vanwege onvolledige registratie bij een aantal GGD'en in week 32, 33 en 34 zijn de gegevens over aantal contacten over deze weken niet volledig en worden na week 37 niet weergegeven.

⁴ Op tijd: startdatum monitoring binnen 2 dagen na datum melding index bij GGD. Sommige contacten hebben een startdatum monitoring vóór de datum dat de index gemeld is bij de GGD. Deze zijn geëxcludeerd.

⁵ Sommige contacten hebben een startdatum monitoring vóór de eerste ziektedag van de index case. Deze zijn geëxcludeerd.

9 BRON- EN CONTACTONDERZOEK VAN COVID-19 MELDINGEN AAN DE GGD ZEELAND

Tabel 15: Indicatoren van tijdigheid van het bron- en contactonderzoek van de bij de GGD gemelde COVID-19 patiënten

Soort contact ^{1,2}	Weeknummer	Contacten ³	Bereikt	% Bereikt	Op tijd bereikt ⁴	% Op tijd bereikt	Bereikt binnen 5 dagen na 1e ZD index ⁵	% Bereikt binnen 5 dagen na 1e ZD index	
Totaal	27	37	36	97.3	26	92.9	23	79.3	
	28	61	61	100.0	19	82.6	42	89.4	
	29	294	287	97.6	201	83.8	137	60.1	
	30	202	194	96.0	133	77.3	75	45.7	
	31	201	201	100.0	163	97.6	108	59.3	
	32	172	169	98.3	151	93.2	96	60.4	
	33	126	125	99.2	105	99.1	59	62.8	
	34	148	146	98.6	118	90.1	95	74.8	
	35	133	132	99.2	92	96.8	55	55.6	
	36	175	173	98.9	104	96.3	123	82.0	
	37	219	219	100.0	191	97.0	164	85.0	
	38	337	328	97.3	300	97.7	172	58.7	
	39	401	395	98.5	368	97.6	246	65.3	
	40	453	433	95.6	365	97.3	246	67.2	
	41	231	216	93.5	199	96.1	108	53.5	
	42	139	108	77.7	84	90.3	48	51.6	
	Huisgenoten	27	14	14	100.0	10	90.9	7	58.3
		28	15	15	100.0	6	100.0	13	100.0
		29	107	104	97.2	74	90.2	54	64.3
		30	62	58	93.5	38	80.9	23	52.3
		31	74	74	100.0	51	100.0	41	66.1
32		69	68	98.6	54	87.1	38	61.3	
33		42	42	100.0	39	97.5	18	54.5	
34		51	49	96.1	39	86.7	31	73.8	
35		35	35	100.0	22	88.0	17	63.0	
36		54	54	100.0	29	100.0	39	83.0	
37		83	83	100.0	66	94.3	53	77.9	
38		139	136	97.8	121	99.2	79	71.8	
39		140	137	97.9	125	94.7	79	59.8	
40		177	172	97.2	147	98.7	97	67.4	
41		109	100	91.7	90	93.8	57	60.0	
42	93	72	77.4	50	86.2	31	54.4		
Overige nauwe contacten	27	23	22	95.7	16	94.1	16	94.1	
	28	46	46	100.0	13	76.5	29	85.3	
	29	187	183	97.9	127	80.4	83	57.6	
	30	139	136	97.8	95	76.0	52	43.3	
	31	126	126	100.0	112	96.6	67	55.8	
	32	103	101	98.1	97	97.0	58	59.8	
	33	84	83	98.8	66	100.0	41	67.2	
	34	97	97	100.0	79	91.9	64	75.3	
	35	98	97	99.0	70	100.0	38	52.8	
	36	121	119	98.3	75	94.9	84	81.6	
	37	136	136	100.0	125	98.4	111	88.8	
	38	198	192	97.0	179	96.8	93	50.8	
	39	261	258	98.9	243	99.2	167	68.2	
	40	271	256	94.5	218	96.5	149	67.1	
	41	121	115	95.0	109	98.2	51	47.7	
42	46	36	78.3	34	97.1	17	47.2		

¹ Andere, niet nauwe contacten zijn niet meegenomen in Totaal.

² Van enkele nauwe contacten is niet bekend wat voor soort contact ze zijn.

³ Het betreft alle meldingen aan de GGD van bron- en contactonderzoek op 23, 10, 20, 21, 22, 23, 24, 25, 26, 27, 28, 29, 30, 31, 32, 33, 34, 35, 36, 37, 38, 39, 40, 41, 42, 2020. Bron: RIVM 19

⁴ Op tijd: startdatum monitoring binnen 2 dagen na datum melding index bij GGD. Sommige contacten hebben een startdatum monitoring vóór de datum dat de index gemeld is bij de GGD. Deze zijn geëxcludeerd.

⁵ De index wordt gemeld op de datum dat de index gemeld is bij de GGD. Deze zijn geëxcludeerd.

10 SARS-CoV-2 testen afgenomen door de GGD Zeeland vanaf 1 juni

Vanaf 1 juni kunnen alle personen met klachten passend bij SARS-CoV-2 infectie (COVID-19) zich laten testen door de GGD, bijvoorbeeld in de teststraten. Voor 1 juni is in alle GGD regio's het afspraken- en uitslagensysteem CoronIT geïmplementeerd. Onderstaande rapportage is gebaseerd op CoronIT data van voorbije volledige kalenderweken vanaf 1 juni 2020, geëxporteerd op 22 oktober 2020. Totale aantallen uitslagen zijn gebaseerd op alleen positieve en negatieve uitslagen, testen met uitslag heranalyse of onbeoordeelbaar zijn geëxcludeerd. Omdat alleen geboortjaar beschikbaar is om de leeftijd van patiënten te bepalen, is 2020 minus het geboortjaar gebruikt om de leeftijd toe te kennen. Dit betekent dat ongeveer de helft van de patiënten een jaar te oud is ingeschat.

Tabel 16: Aantal testen uitgevoerd door de GGD, met bekende uitslag

Weeknummer	Totaal aantal testen met uitslag	Aantal positief	Percentage positief
23	672	4	0.6
24	827	2	0.2
25	705	3	0.4
26	946	2	0.2
27	1260	4	0.3
28	1496	23	1.5
29	1953	58	3.0
30	2890	43	1.5
31	2200	40	1.8
32	1750	27	1.5
33	1351	26	1.9
34	2016	45	2.2
35	2243	23	1.0
36	3452	38	1.1
37	4000	44	1.1
38	3572	91	2.5
39	2971	89	3.0
40	3056	184	6.0
41	3776	267	7.1
42 ¹	4384	424	9.7
Totaal	45520	1437	3.2

¹ De gegevens van week 42 zijn nog niet volledig.

10 SARS-COV-2 TESTEN AFGENOMEN DOOR DE GGD ZEELAND VANAF 1 JUNI

Tabel 17: Aantal testen en percentage positief per doelgroep uitgevoerd door de GGD.

Groep	Vanaf 1 juni			Afgelopen kalender week ¹		
	Aantal positief	Aantal getest	Percentage positief	Aantal positief	Aantal getest	Percentage positief
Kinderen 0-3 jaar	1	116	0.9	0	4	0.0
Kinderen 4-11 jaar	6	1810	0.3	2	33	6.1
Kinderen 12-17 jaar	130	5779	2.2	30	459	6.5
Zorgmedewerkers	54	2524	2.1	21	252	8.3
Onderwijs/kinderopvang	55	2716	2.0	22	371	5.9
Mantelzorgers	7	124	5.6	2	17	11.8
Horeca	56	1213	4.6	14	120	11.7
Handhaving	6	284	2.1	1	42	2.4
Contactberoep	208	5401	3.9	66	651	10.1
Overig/onbekend	809	24966	3.2	243	2360	10.3
Getest ihkv BCO ²	105	587	17.9	23	75	30.7
Totaal	1437	45520	3.2	424	4384	9.7

¹ Van 12 oktober tot en met 18 oktober.

² Voor deze personen is geregistreerd dat zij getest zijn in het kader van bron- en contactonderzoek (BCO). Het werkelijk aantal geteste personen vanwege BCO is waarschijnlijk hoger.

Tabel 18: Het aantal testen afgenomen bij **volwassenen**, die niet in het kader van bron- en contactonderzoek zijn afgenomen, en waarbij geen beroepsuitvoering in de twee weken voor de test is gespecificeerd in CoronIT.

Weeknummer	Totaal aantal afspraken	Aantal afspraken zonder doelgroep informatie	Percentage zonder doelgroep informatie
23	687	513	74.7
24	820	534	65.1
25	694	376	54.2
26	856	405	47.3
27	1188	535	45.0
28	1577	687	43.6
29	1951	904	46.3
30	3052	1497	49.0
31	2553	1372	53.7
32	2251	1233	54.8
33	1855	1021	55.0
34	2418	1384	57.2
35	2412	1471	61.0
36	2740	965	35.2
37	2888	980	33.9
38	3043	989	32.5
39	3252	893	27.5
40	4115	1550	37.7
41	3910	1595	40.8
42 ¹	4465	1655	37.1
Totaal	46727	20559	44.0

¹ De gegevens van week 42 zijn nog niet volledig.

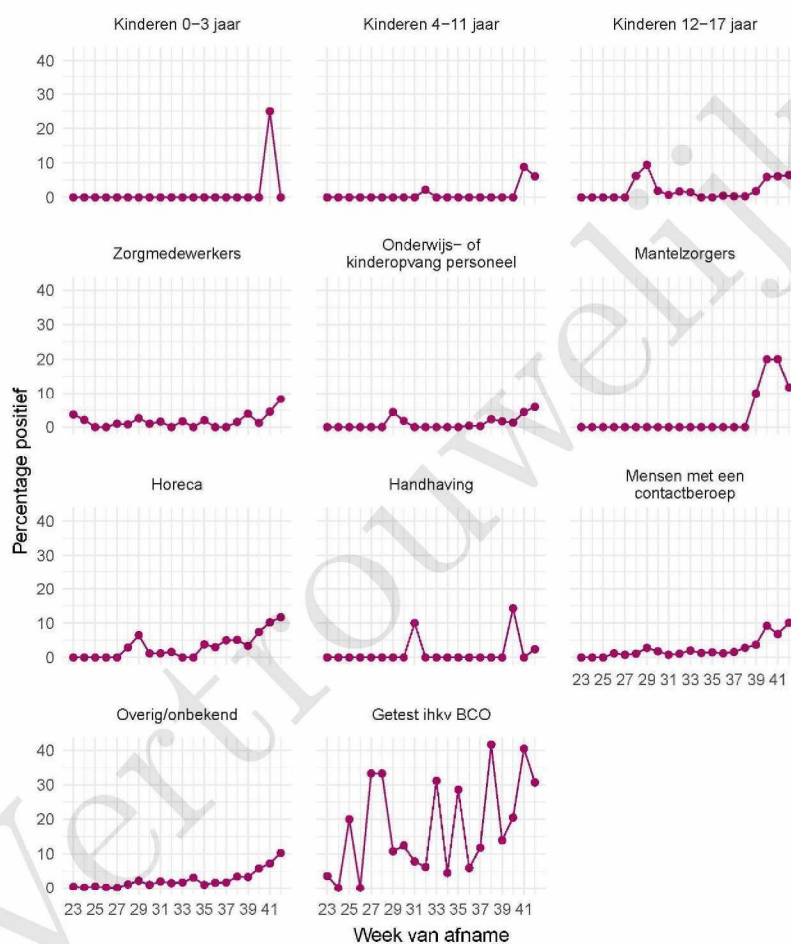
10 SARS-COV-2 TESTEN AFGENOMEN DOOR DE GGD ZEELAND VANAF 1 JUNI



Figuur 4: Aantal positieve en negatieve testen per week en per doelgroep vanaf 1 juni¹. NB: De reikwijdtes van de y-assen verschillen.

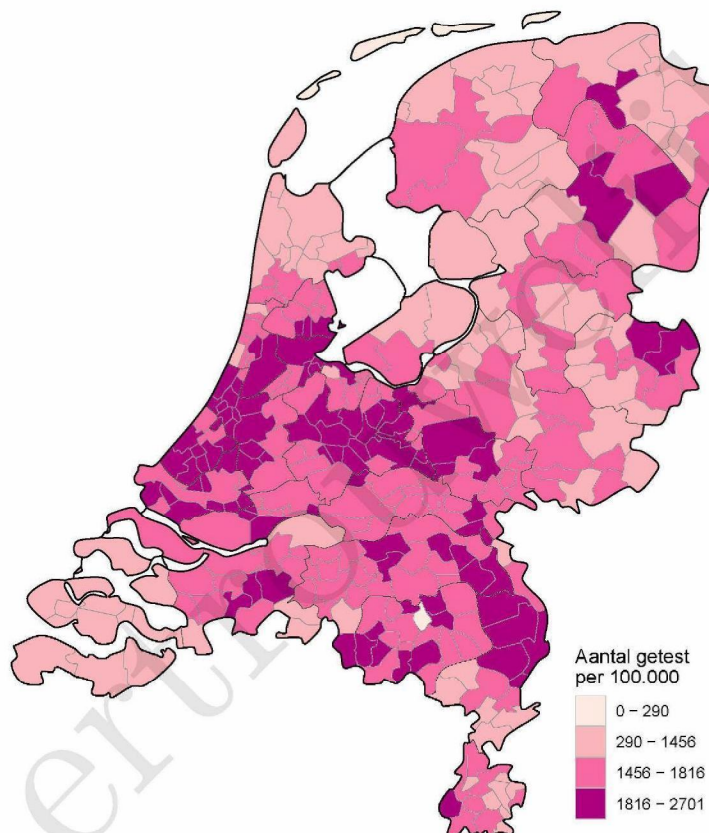
¹ Vanaf 19 september is het testbeleid voor kleine kinderen (0 tot 4 jaar) en kinderen die op de basisschool zitten veranderd. Een leeg figuur betekent dat er in de betreffende periode geen meldingen waren.

10 SARS-COV-2 TESTEN AFGENOMEN DOOR DE GGD ZEELAND VANAF 1 JUNI



Figuur 5: Percentage positieve testen per doelgroep en per kalenderweek vanaf 1 juni¹.

¹ Vanaf 19 september is het testbeleid voor kleine kinderen (0 tot 4 jaar) en kinderen die op de basisschool zitten veranderd. Een leeg figuur betekent dat er in de betreffende periode geen meldingen waren.



Figuur 6: Aantal testen per 100.000 inwoners per GGD regio waar de patiënt woont in de afgelopen kalenderweek (van 12 oktober tot en met 18 oktober). De grijze lijnen geven de grenzen van de GGD-regio's weer.

10 SARS-COV-2 TESTEN AFGENOMEN DOOR DE GGD ZEELAND VANAF 1 JUNI

Tabel 19: Aantal positieve en negatieve testen vanaf 1 juni per leeftijdsgroep en geslacht.

Leeftijdsgroep	Mannen			Vrouwen		
	Aantal positief	Aantal getest	Percentage positief	Aantal positief	Aantal getest	Percentage positief
0-4	0	96	0.0	1	73	1.4
5-9	4	562	0.7	1	412	0.2
10-14	31	1835	1.7	29	1458	2.0
15-19	95	2585	3.7	98	2761	3.5
20-24	103	1936	5.3	75	2241	3.3
25-29	66	1588	4.2	71	2222	3.2
30-34	64	1807	3.5	38	2393	1.6
35-39	41	1737	2.4	32	2211	1.4
40-44	41	1496	2.7	43	1826	2.4
45-49	55	1367	4.0	62	1694	3.7
50-54	76	1290	5.9	77	1641	4.7
55-59	51	1183	4.3	41	1447	2.8
60-64	46	1095	4.2	41	1407	2.9
65-69	37	890	4.2	25	1041	2.4
70-74	8	643	1.2	19	721	2.6
75-79	16	383	4.2	12	387	3.1
80-84	8	207	3.9	10	242	4.1
85-89	1	89	1.1	2	105	1.9
90-94	0	24	0.0	0	45	0.0
95+	4	11	36.4	1	13	7.7
Niet vermeld	0	0	0.0	0	0	0.0
Totaal	747	20824	3.6	678	24340	2.8

10 SARS-COV-2 TESTEN AFGENOMEN DOOR DE GGD ZEELAND VANAF 1 JUNI

Tabel 20: Aantal testen afgenomen op de GGD testlocaties per week van de afspraak.

Afnamelocatie	Afspraak week	Aantal getest	
~	23	0	
	24	0	
	25	0	
	26	0	
	27	0	
	28	0	
	29	0	
	30	0	
	31	0	
	32	0	
	33	0	
	34	0	
	35	0	
	36	0	
	37	0	
	38	0	
	39	0	
	40	0	
	41	0	
	42	1	
	GGD Goes - Thuisbemonstering	23	20
		24	23
25		18	
26		18	
27		27	
28		27	
29		28	
30		48	
31		37	
32		27	
33		10	
34		25	
35	16		
36	25		
37	20		
38	23		
39	36		
40	33		
41	51		
42	48		
PRIO ZL D Goes - 's-Gravenpolderseweg 114	23	0	
	24	0	
	25	0	
	26	0	
	27	0	

10 SARS-COV-2 TESTEN AFGENOMEN DOOR DE GGD ZEELAND VANAF 1 JUNI

Tabel 20: Aantal testen afgenomen op de GGD testlocaties per week van de afspraak.
(continued)

Afnamelocatie	Afspraak week	Aantal getest
	28	0
	29	0
	30	0
	31	0
	32	0
	33	0
	34	0
	35	0
	36	0
	37	0
	38	0
	39	117
	40	154
	41	124
	42	158
PRIO ZL D Vlissingen - Sottegemstraat 56	23	0
	24	0
	25	0
	26	0
	27	0
	28	0
	29	0
	30	0
	31	0
	32	0
	33	0
	34	0
	35	0
	36	0
	37	0
	38	0
	39	130
	40	215
	41	193
	42	211
ZL A Goes - 's-Gravenpolderseweg 114	23	594
	24	720
	25	578
	26	766
	27	954
	28	1344
	29	1467
	30	2017
	31	2063

10 SARS-COV-2 TESTEN AFGENOMEN DOOR DE GGD ZEELAND VANAF 1 JUNI

Tabel 20: Aantal testen afgenomen op de GGD testlocaties per week van de afspraak.
(continued)

Afamelocatie	Afspraak week	Aantal getest
	32	0
	33	0
	34	0
	35	0
	36	0
	37	0
	38	0
	39	0
	40	0
	41	0
	42	0
ZL A Terneuzen - Vlietstraat 10	23	123
	24	161
	25	153
	26	218
	27	321
	28	312
	29	529
	30	1145
	31	591
	32	0
	33	0
	34	0
	35	0
	36	0
	37	0
	38	0
	39	0
	40	0
	41	0
	42	0
ZL A Zierikzee - Koning Gustaafweg 2	23	0
	24	0
	25	60
	26	26
	27	118
	28	119
	29	121
	30	116
	31	108
	32	0
	33	0
	34	0
	35	0

10 SARS-COV-2 TESTEN AFGENOMEN DOOR DE GGD ZEELAND VANAF 1 JUNI

Tabel 20: Aantal testen afgenomen op de GGD testlocaties per week van de afspraak.
(continued)

Afamelocatie	Afspraak week	Aantal getest
	36	0
	37	0
	38	0
	39	0
	40	0
	41	0
	42	0
ZL D - Oostburg - Pastoor van Genklaan 6	23	0
	24	0
	25	0
	26	0
	27	0
	28	0
	29	0
	30	0
	31	0
	32	0
	33	0
	34	0
	35	0
	36	0
	37	0
	38	0
	39	0
	40	0
	41	236
	42	279
ZL D Goes - 's-Gravenpolderseweg 114	23	0
	24	0
	25	0
	26	0
	27	0
	28	0
	29	0
	30	0
	31	0
	32	1655
	33	1337
	34	1556
	35	1516
	36	1633
	37	1661
	38	1875
	39	1461

10 SARS-COV-2 TESTEN AFGENOMEN DOOR DE GGD ZEELAND VANAF 1 JUNI

Tabel 20: Aantal testen afgenomen op de GGD testlocaties per week van de afspraak.
(continued)

Afamelocatie	Afspraak week	Aantal getest
	40	1627
	41	1481
	42	1670
ZL D Terneuzen - Vlietstraat 10	23	0
	24	0
	25	0
	26	0
	27	0
	28	0
	29	0
	30	0
	31	0
	32	346
	33	278
	34	401
	35	427
	36	644
	37	763
	38	649
	39	585
	40	734
	41	815
	42	909
ZL D Terneuzen - Vlietstraat 12	23	0
	24	0
	25	0
	26	0
	27	0
	28	0
	29	0
	30	0
	31	0
	32	0
	33	0
	34	23
	35	12
	36	212
	37	588
	38	640
	39	278
	40	383
	41	128
	42	104
ZL D Vlissingen - Sottegemstraat 56	23	0

10 SARS-COV-2 TESTEN AFGENOMEN DOOR DE GGD ZEELAND VANAF 1 JUNI

Tabel 20: Aantal testen afgenomen op de GGD testlocaties per week van de afspraak.
(continued)

Afnamelocatie	Afspraak week	Aantal getest
	24	0
	25	0
	26	0
	27	0
	28	0
	29	0
	30	0
	31	0
	32	341
	33	417
	34	661
	35	729
	36	1007
	37	1049
	38	1041
	39	1142
	40	1339
	41	1183
	42	1377
ZL D Zierikzee - Koning Gustaafweg 2	23	0
	24	0
	25	0
	26	0
	27	0
	28	0
	29	0
	30	0
	31	0
	32	118
	33	99
	34	96
	35	71
	36	94
	37	100
	38	105
	39	238
	40	280
	41	234
	42	283

11 Vergelijking met landelijke situatie

Tabel 21: Aantal meldingen van de afgelopen en vorige week

Veiligheidsregio	Aantal meldingen afgelopen week	Aantal meldingen per 100000 afgelopen week	Aantal meldingen vorige week	Aantal meldingen per 100000 vorige week
Nederland-totaal	60521	347.7	50152	288.1
Amsterdam-Amstelland	5856	547.0	4872	455.1
Rotterdam-Rijnmond	7238	546.9	5681	429.3
Twente	2785	441.3	1864	295.4
Zaanstreek-Waterland	1477	435.5	1130	333.2
Hollands-Midden	3464	428.3	2727	337.1
Zuid-Holland-Zuid	1953	425.1	1600	348.3
Haaglanden	4712	421.8	3998	357.9
Utrecht	5610	414.1	4766	351.8
Gooi en Vechtstreek	971	377.7	746	290.2
Brabant-Zuidoost	2825	361.9	2355	301.7
Midden- en West-Brabant	3953	353.2	3576	319.5
Brabant-Noord	2238	337.4	1878	283.1
Kennemerland	1810	329.1	1536	279.3
Gelderland-Zuid	1710	304.5	1444	257.1
Limburg-Noord	1552	298.5	1089	209.4
Gelderland-Midden	1879	269.7	1706	244.9
Noord-Holland-Noord	1725	260.3	1053	158.9
Flevoland	1070	252.9	911	215.4
Drenthe	1134	229.7	1180	239.0
IJsselland	1162	218.7	972	182.9
Noord- en Oost-Gelderland	1777	214.7	1555	187.9
Groningen	1045	178.4	1108	189.1
Limburg-Zuid	1003	168.0	749	125.4
Fryslân	1045	160.8	1210	186.2
Zeeland	505	131.7	419	109.3

11 VERGELIJKING MET LANDELIJKE SITUATIE

Tabel 22: Leeftijdverdeling van de GGD t.o.v. leeftijdsverdeling Nederland over de afgelopen week

Leeftijdsgroep	Totaal gemeld GGD	% GGD	Totaal gemeld Nederland	% Nederland
Totaal gemeld	473		54638	
0-4	1	0.2	82	0.2
5-9	2	0.4	244	0.4
10-14	10	2.1	1579	2.9
15-19	44	9.3	4590	8.4
20-24	55	11.6	5624	10.3
25-29	44	9.3	5069	9.3
30-34	39	8.2	4455	8.2
35-39	26	5.5	3884	7.1
40-44	22	4.7	4059	7.4
45-49	44	9.3	4760	8.7
50-54	63	13.3	5236	9.6
55-59	45	9.5	4576	8.4
60-64	25	5.3	3261	6.0
65-69	14	3.0	2112	3.9
70-74	18	3.8	1686	3.1
75-79	7	1.5	1171	2.1
80-84	6	1.3	958	1.8
85-89	3	0.6	741	1.4
90-94	3	0.6	396	0.7
95+	2	0.4	124	0.2
Niet vermeld	0	0.0	31	0.1

11 VERGELIJKING MET LANDELIJKE SITUATIE

Tabel 23: Top 10 settings¹ van de GGD t.o.v. de settings-aantallen in Nederland over de afgelopen week

Setting	Aantal Nederland	% Nederland	Aantal GGD	% GGD
Thuisituatie (huisgenoten)	8766	62.5	66	60.6
Werksituatie	1719	12.3	16	14.7
Overige familie	1565	11.2	12	11.0
Verpleeghuis	348	2.5	5	4.6
Vrijtijdsbesteding, zoals sportclub	420	3.0	4	3.7
Overig	221	1.6	3	2.8
Woonzorgcentrum voor ouderen	276	2.0	3	2.8
Horeca	177	1.3	3	2.8
School en kinderopvang	520	3.7	2	1.8
2e lijn gezondheidszorg / ziekenhuis	191	1.4	1	0.9
Overige gezondheidszorg	93	0.7	1	0.9
Woonvoorziening voor verstandelijk beperkten	100	0.7	1	0.9
Woonvoorziening voor lichamelijk beperkten	20	0.1	1	0.9
Kennissen en vrienden	570	4.1	1	0.9

¹ Alleen settings waarvan er minstens 1 aantal bekend is, worden gepresenteerd.